

RESSENTIR L'ART



L'émotion, intense et fugace, s'exprime et se vit dans le corps comme dans l'esprit, se voit au travers des gestes comme du regard, s'entend dans les cris et s'éteint dans le silence. L'émotion est autant ressentie en soi qu'elle est observée par les autres : elle touche à l'homme et à la société entière.

L'émotion est omniprésente dans les arts visuels, où l'on retrouve toutes les expressions, jusqu'aux plus subtiles. Les artistes, que leur sujet soit une figure humaine ou de simples objets, nous transportent d'émotions fortes en apaisements délicats.

Cette exposition s'adresse aux tout-petits, aux enfants et aux jeunes, aux familles et aux curieux.

Chacun sera emporté dans un tourbillon d'émotions, de ressentis, de découvertes artistiques et d'approfondissements en soi.

Venez vivre d'art et d'émotions au Musée d'art et d'histoire !

PÔLE MUSÉAL LISIEUX NORMANDIE

Musée d'art et d'histoire de Lisieux
38 boulevard Pasteur 14100 Lisieux
02 31 62 07 70

Ouvert du mardi au dimanche : 14h-18h
(sauf 1^{er}/01, 1^{er}/05, 24, 25, 31/12)
Plein tarif : 3 € / Tarif réduit : 2 €
Gratuit pour les moins de 26 ans

Château-Musée de Saint-Germain-de-Livet
D268 – 14100 Saint-Germain-de-Livet
02 31 31 00 03

Ouvert du 1^{er} avril au 1^{er} week-end de novembre
Du mardi au dimanche :
10h30-12h30 / 14h-18h
Accès parc gratuit

Musée du Vieux Manoir

107 rue Grande 14290 Orbec
02 31 32 58 89

Ouvert du 2 avril au 1^{er} week-end de novembre
Du mardi au dimanche : 14h-18h
Gratuit



lisieux-normandie.fr

 Lisieux Normandie Culture |  LisieuxNormandieCulture

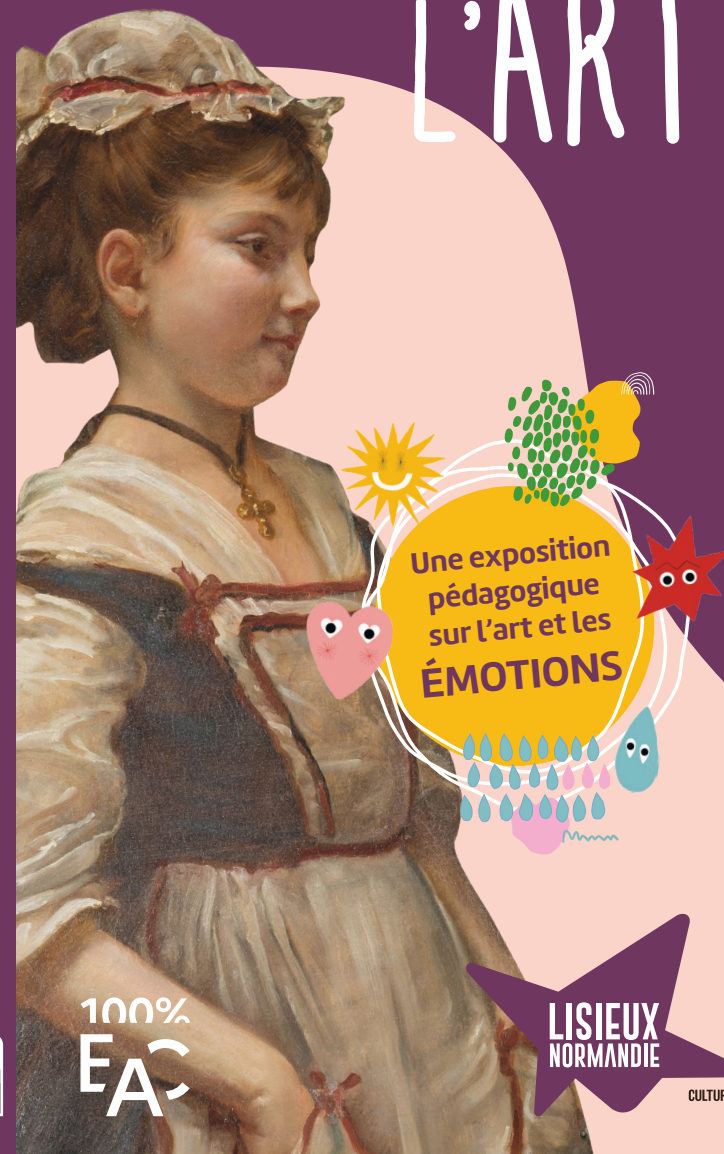


100%
EAC

Couverture : Léon Riesener, *Portrait de jeune fille*, Château-musée Saint-Germain-de-Livet © Jean-Pierre Copitet

19.10.2024 > 22.04.2025

RESSENTIR L'ART



Réalisation : Pôle Muséal et Service Communication / Impression : Nord Imprim' / Octobre 2024 / Ne pas jeter sur la voie publique

LISIEUX
NORMANDIE

CULTURE

OUVERTURE FESTIVE
DE L'EXPOSITION



ET MOI, ÉMOIS ET TOI !



SAMEDI 19 OCTOBRE

Pour s'émouvoir à tout âge, en famille.

15h Mon petit voyage en art en famille, et goûter.

16h30 Voyage émotionnel en musique en partenariat avec le Conservatoire Lisieux Normandie.

14h-18h Découverte de l'exposition pour les enfants et familles.

BÉBÉ BOUQUINE

MERCREDI 23 OCTOBRE À 10H30



Un moment de partage au musée, autour de lectures et d'émotions.

En partenariat avec les médiathèques de Lisieux Normandie.

Pour les 0-3 ans
45 min.

LABOMUSÉES

JEUDI 31 OCTOBRE, MARDI 11 FÉVRIER, MERCREDI 9 AVRIL

Joie, peur ou amour ?

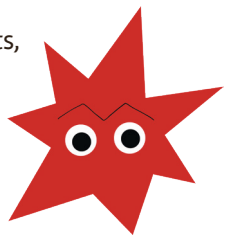
Viens découvrir des œuvres pleines d'émotions avant de suivre un atelier créatif.

Atelier 3-6 ans / 10h-12h

Atelier 7-10 ans / 14h30-16h30

Certains ateliers sont en présence des parents, et se terminent par un joyeux goûter !

2,50€ enfant / 4€ adulte



SUIS LE GUIDE !



DIMANCHE À 15H : 3 NOVEMBRE, 1^{ER} DÉCEMBRE,
5 JANVIER, 2 FÉVRIER, 2 MARS ET 6 AVRIL

Visite de l'exposition pour les familles.

Des émotions pour tous les âges !

Venez suivre, entre adultes ou en famille, une découverte de l'univers de l'émoi dans les œuvres.

Tout public, familles, à partir de 3 ans
45 min.



PROJECTION DU FILM "VICE-VERSA"



SAMEDI 21 DÉCEMBRE À 14H30

Film de 2015.

Après une petite découverte d'une œuvre du Musée autour de l'exposition « Ressentir l'art ».

Viens voir ou revoir le film d'animation Vice Versa.

Ce rendez-vous a lieu à la Médiathèque de Lisieux, place de la République.

À partir de 6 ans

MON PETIT VOYAGE DANS LES ÉMOTIONS ET L'ART

SAMEDI À 15H : 19 OCTOBRE, 28 DÉCEMBRE, 8 FÉVRIER, 5 AVRIL

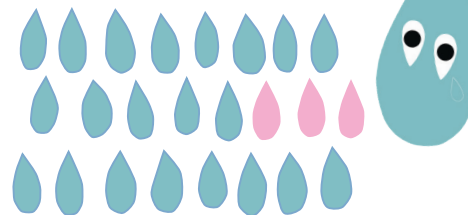
Des petites conférences pour petits enfants, pour apprendre et rêver en grand.

Suivies d'un bon goûter.

À partir de 5 ans

2,50€ enfant / 4€ adulte

1 heure



UNE HEURE, UNE ŒUVRE :
LA FIANCÉE D'ADOLPHE WEISZ

VENDREDI 14 FÉVRIER À 17H

Nous allons vous parler d'art et d'amour !
Venez découvrir cette œuvre hautement romantique, "La fiancée d'Adolphe Weisz".

Tout public - 4€ adulte

LECTURES POUR ENFANTS

MERCREDI 19 FÉVRIER À 10H30



Laisse-toi emporter dans des histoires pleines d'émotions lues par des bibliothécaires !

En partenariat avec les médiathèques de Lisieux Normandie.

Pour les 4-7 ans

1 heure

JOUE AVEC LES ÉMOTIONS !



JEUDI 17 AVRIL À 10H30

S'émouvoir en jouant, c'est possible !

En partenariat avec les médiathèques de Lisieux Normandie.

Pour les 4-7 ans

1 heure

