



50 Rue Joseph Guillonneau

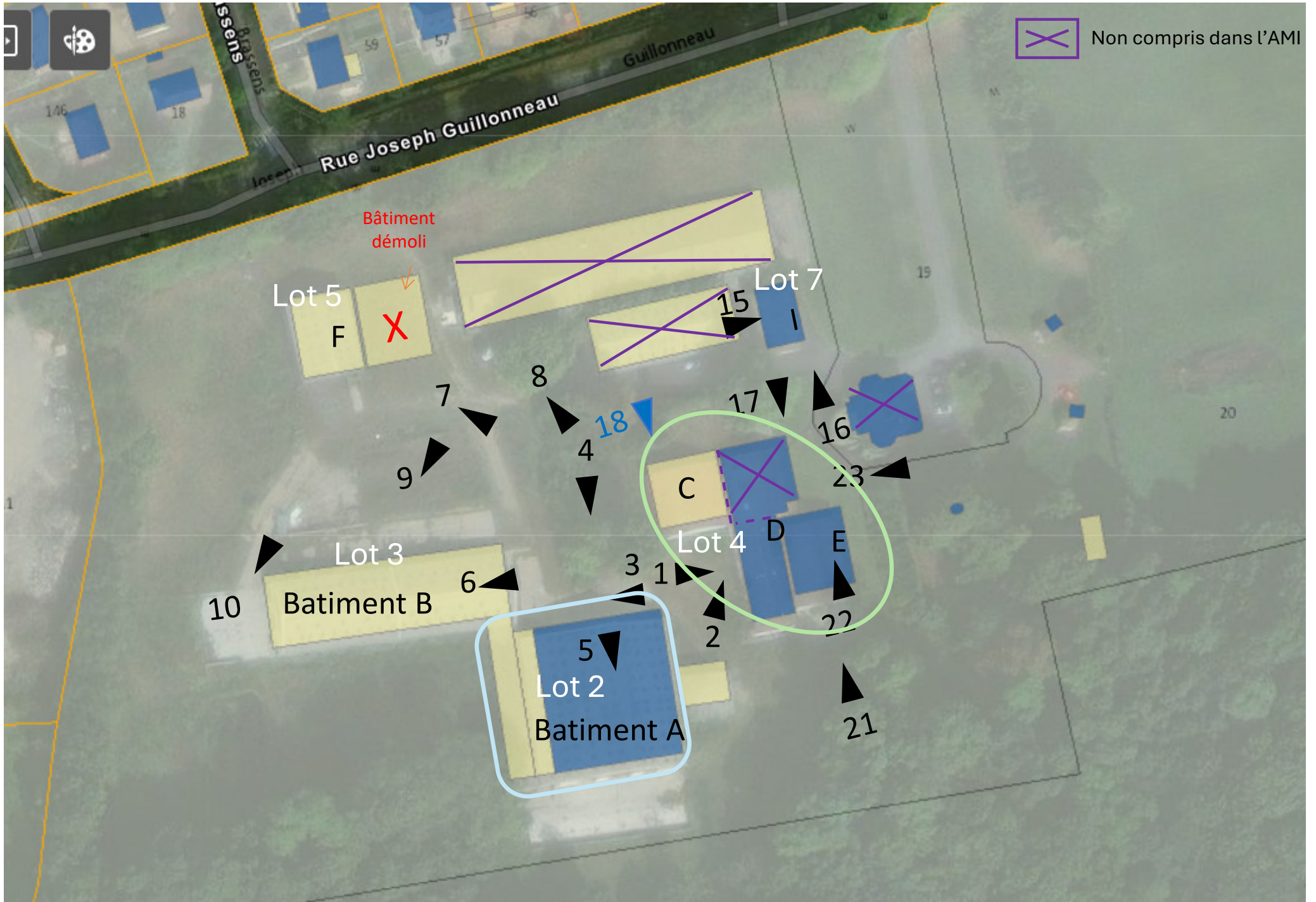
Reportage photographique repéré sur plan

Descriptif des bâtiments



50 Rue Joseph Guillonneau

Reportage photographique repéré sur plan



Non compris dans l'AMI

Bâtiment démoli

Lot 5

F

X

Lot 7

15

I

7

8

4

18

17

16

23

Lot 3

Batiment B

10

6

3

1

Lot 4

C

D

E

22

Lot 2

Batiment A

5

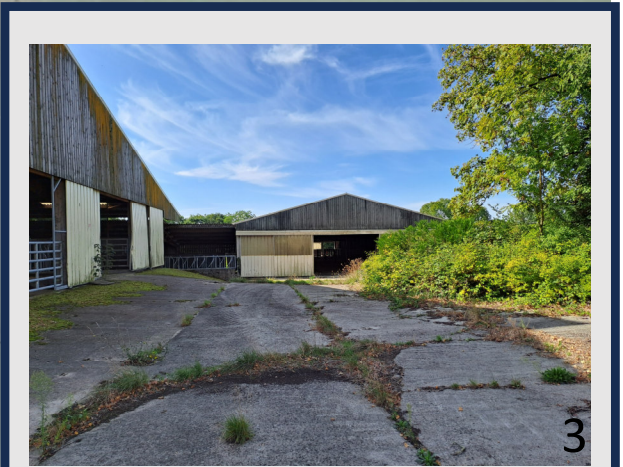
2

21



Lot 5 - Bâtiment F

Bâtiment démoli



Lot 3 - Bâtiment B



Lot 2 - Bâtiment A





Bâtiment D

Lot 4

Bâtiments C, D (pour partie) et E



Non compris dans l'AMI



Bâtiment C



Bâtiment E



Bâtiment I

15

16



15

Lot 7 - Bâtiment I



16



50 Rue Joseph Guillonneau

Descriptif des bâtiments

Bâtiment	Descriptif visuel des matériaux		
	Toiture	Structure	Murs
A	Tôle ondulée	bois	Clin en bois
B	Tôle ondulée	bois	Clin en bois
C	Bac acier	bois	maçonnerie
D	Tôle ondulée En partie dans l'AMI	lamellé-collé	Plaque béton en préfabriquée
E	Tôle ondulée	bois	parpaing
F	Tôle ondulée	Structure poteaux béton et charpente bois	Clin en bois
G	Non compris dans l'AMI		
H	Non compris dans l'AMI		
I	Tôle ondulée	Structure métallique	briques
Bureaux	Non compris dans l'AMI		

